

## Paro Registrado.

**Febrero 2021**

### FICHA TERRITORIAL: Comarca Campo de Belchite

Unidad: nº personas

Fuente: Instituto Aragonés de Empleo

#### Por grupo de edad y sexo

	Total	Hombres	Mujeres
16-19	2	1	1
20-24	5	0	5
25-29	8	5	3
30-34	12	4	8
35-39	18	5	13
40-44	19	12	7
45-49	18	8	10
50-54	23	6	17
55-59	33	18	15
60-64	30	11	19
<b>Total</b>	<b>168</b>	<b>70</b>	<b>98</b>

#### Por sector de actividad económica y sexo

CNAE-2009	Total	Hombres	Mujeres
Agricultura, ganadería y pesca	9	6	3
Industria y energía	23	6	17
Construcción	13	12	1
Servicios	114	44	70
Sin empleo anterior	9	2	7
<b>Total</b>	<b>168</b>	<b>70</b>	<b>98</b>

#### Por sección de actividad económica y sexo

CNAE-2009	Total	Hombres	Mujeres
Agricultura, ganadería, silvicultura y pesca	9	6	3
Industria manufacturera	22	6	16
Suministro de energía eléctrica, gas, vapor y aire acondicionado	1	0	1
Construcción	13	12	1
Comercio al por mayor y al por menor; reparación de vehículos de motor y motocicletas	17	6	11
Transporte y almacenamiento	8	5	3
Hostelería	15	3	12
Información y comunicaciones	1	0	1
Actividades financieras y de seguros	1	1	0
Actividades profesionales, científicas y técnicas	1	1	0
Actividades administrativas y servicios auxiliares	20	10	10
Administración Pública y defensa; Seguridad Social obligatoria	25	13	12
Educación	1	1	0
Actividades sanitarias y de servicios sociales	19	3	16
Actividades artísticas, recreativas y de entretenimiento	1	0	1
Otros servicios	3	1	2
Actividades de los hogares como empleadores de personal doméstico; actividades de los hogares como productores de bienes y servicios para uso propio	2	0	2
Sin clasificar	9	2	7
<b>Total</b>	<b>168</b>	<b>70</b>	<b>98</b>

La actividad económica indica aquélla en la que el parado realizó su último trabajo, según la Clasificación Nacional de Actividades Económicas de 2009 (CNAE-2009)

## Paro Registrado.

**Febrero 2021**

FICHA TERRITORIAL: **Comarca Campo de Belchite**

Unidad: nº personas

Fuente: Instituto Aragonés de Empleo

### Por nivel de formación y sexo

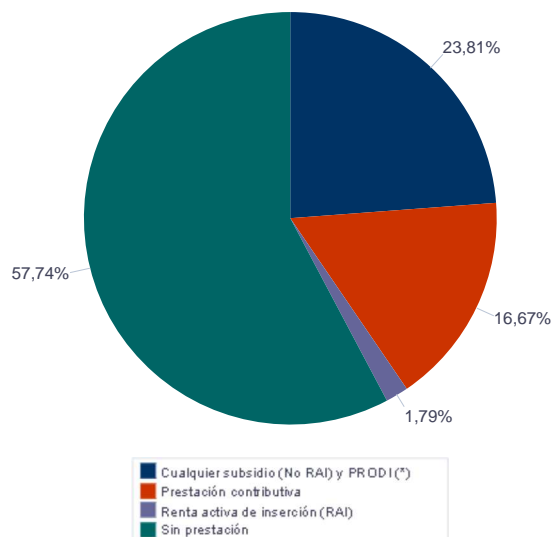
		Total	Hombres	Mujeres
<b>Educación primaria</b>	Educación Primaria o inferior	33	14	19
		<b>33</b>	<b>14</b>	<b>19</b>
<b>Primera etapa de educación secundaria</b>	Primera etapa de educación secundaria	109	46	63
		<b>109</b>	<b>46</b>	<b>63</b>
<b>Segunda etapa de educación secundaria</b>	Bachillerato	6	2	4
	Enseñanza media de formación profesional	14	5	9
		<b>20</b>	<b>7</b>	<b>13</b>
<b>Enseñanza superior</b>	Enseñanza superior de formación profesional	3	1	2
	Enseñanza superior universitaria	3	2	1
		<b>6</b>	<b>3</b>	<b>3</b>
<b>Total</b>		<b>168</b>	<b>70</b>	<b>98</b>

NOTA: La tabla de nivel de formación se basa en la Clasificación Nacional de Educación 2000 (INE). Se ha seleccionado el nivel educativo más alto adquirido por el demandante parado.

### Por tipo de prestación y sexo

	Total	Hombres	Mujeres
Sin prestación	97	36	61
Prestación contributiva	28	13	15
Cualquier subsidio (No RAI) y PRODI (*)	40	19	21
Renta activa de inserción (RAI)	3	2	1
<b>Total</b>	<b>168</b>	<b>70</b>	<b>98</b>

(\*) PRODI= Programa temporal de protección por desempleo e inserción, RAI = Renta activa de inserción.



## Paro Registrado.

**Febrero 2021**

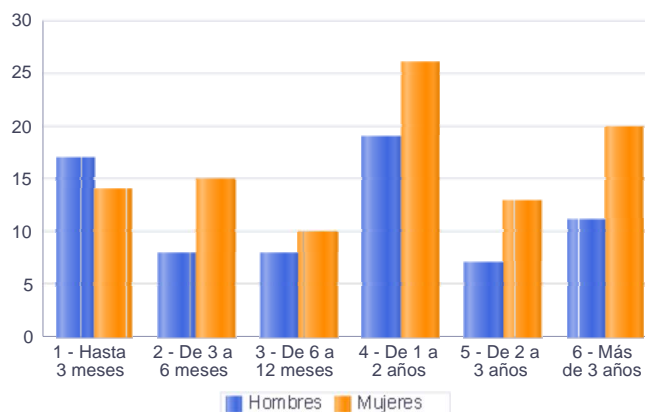
FICHA TERRITORIAL: **Comarca Campo de Belchite**

Unidad: nº personas

Fuente: Instituto Aragonés de Empleo

### Por tiempo en situación laboral como desempleado y sexo

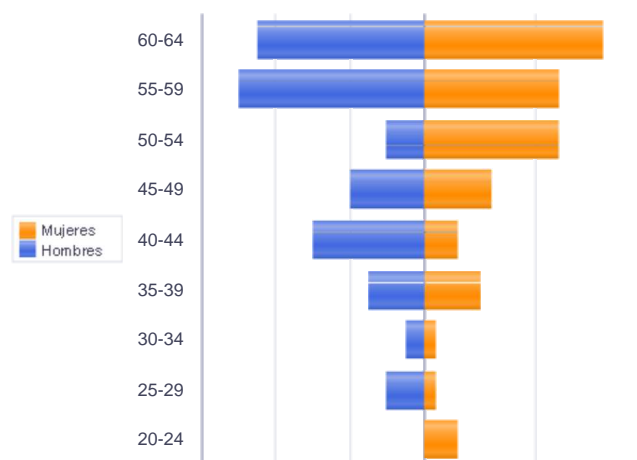
		Total	Hombres	Mujeres
<b>Corta Duración</b>	Hasta 3 meses	31	17	14
	De 3 a 6 meses	23	8	15
	De 6 a 12 meses	18	8	10
		<b>72</b>	<b>33</b>	<b>39</b>
<b>Larga Duración</b>	De 1 a 2 años	45	19	26
	De 2 a 3 años	20	7	13
	Más de 3 años	31	11	20
		<b>96</b>	<b>37</b>	<b>59</b>
<b>Total</b>		<b>168</b>	<b>70</b>	<b>98</b>



### Parados de larga duración\* por grupo de edad y sexo

	Total	Hombres	Mujeres
20-24	3	0	3
25-29	3	2	1
30-34	2	1	1
35-39	8	3	5
40-44	9	6	3
45-49	10	4	6
50-54	14	2	12
55-59	22	10	12
60-64	25	9	16
<b>Total</b>	<b>96</b>	<b>37</b>	<b>59</b>

\* Más de 12 meses como desempleado



Piramide por valores Absolutos

## Paro Registrado.

**Febrero 2021**

### FICHA TERRITORIAL: Comarca Campo de Belchite

Unidad: nº personas

Fuente: Instituto Aragonés de Empleo

### Por sector de actividad económica, nacionalidad y sexo

	Españoles			Extranjeros comunitarios (UE-28)			Extranjeros no comunitarios		
	Total	Hombres	Mujeres	Total	Hombres	Mujeres	Total	Hombres	Mujeres
Agricultura, ganadería y pesca	4	3	1	5	3	2			
Construcción	11	10	1	2	2	0			
Industria y energía	22	5	17				1	1	0
Servicios	97	40	57	9	2	7	8	2	6
Sin empleo anterior	5	2	3				4	0	4
<b>Total</b>	<b>139</b>	<b>60</b>	<b>79</b>	<b>16</b>	<b>7</b>	<b>9</b>	<b>13</b>	<b>3</b>	<b>10</b>

### Ranking de ocupaciones más solicitadas por los demandantes parados, por sexo

Cod. Ocupación	Ocupación	Total	Hombres	Mujeres
92101050	Personal de limpieza o limpiadores en general	47	7	40
97001104	Peones de la industria manufacturera, en general	45	19	26
98111024	Mozos de carga y descarga, almacén y/o mercado de abastos	26	18	8
51201049	Camareros, en general	20	6	14
84121035	Conductores de furgonetas, hasta 3,5 t.	17	17	0
52201079	Dependientes de comercio, en general	16	0	16
61201028	Jardineros, en general	15	13	2
83331015	Conductores-operadores de carretillas elevadoras, en general	15	12	3
51101026	Cocineros, en general	15	1	14
95111016	Peones agrícolas, en general	15	12	3
95121019	Peones de horticultura, jardinería	15	13	2
96021013	Peones de la construcción de edificios	15	15	0
57101013	Asistentes domiciliarios	14	1	13
71211015	Albañiles	14	13	1
82021074	Montadores de elementos eléctricos y/o electrónicos de vehículos, en general	13	1	12
91001018	Empleados de hogar	13	1	12
97001010	Embaladores-empaquetadores-etiquetadores, a mano	13	2	11
43091029	Empleados administrativos, en general	12	1	11
96011029	Peones de obras públicas, en general	11	7	4
31391021	Operadores de cadenas automatizadas de montaje, en general	11	6	5

NOTA: Cada demandante puede solicitar hasta 6 ocupaciones.